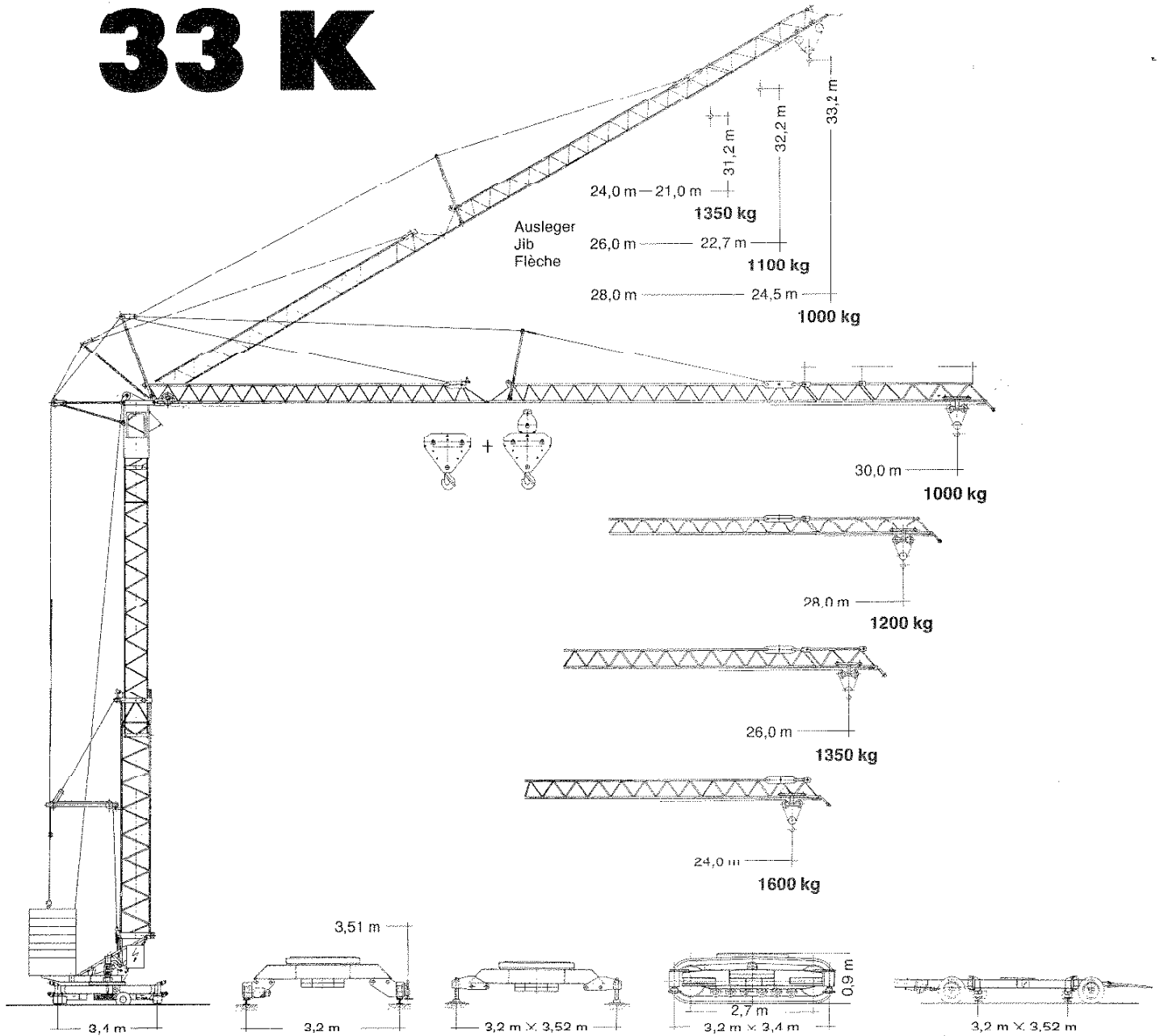
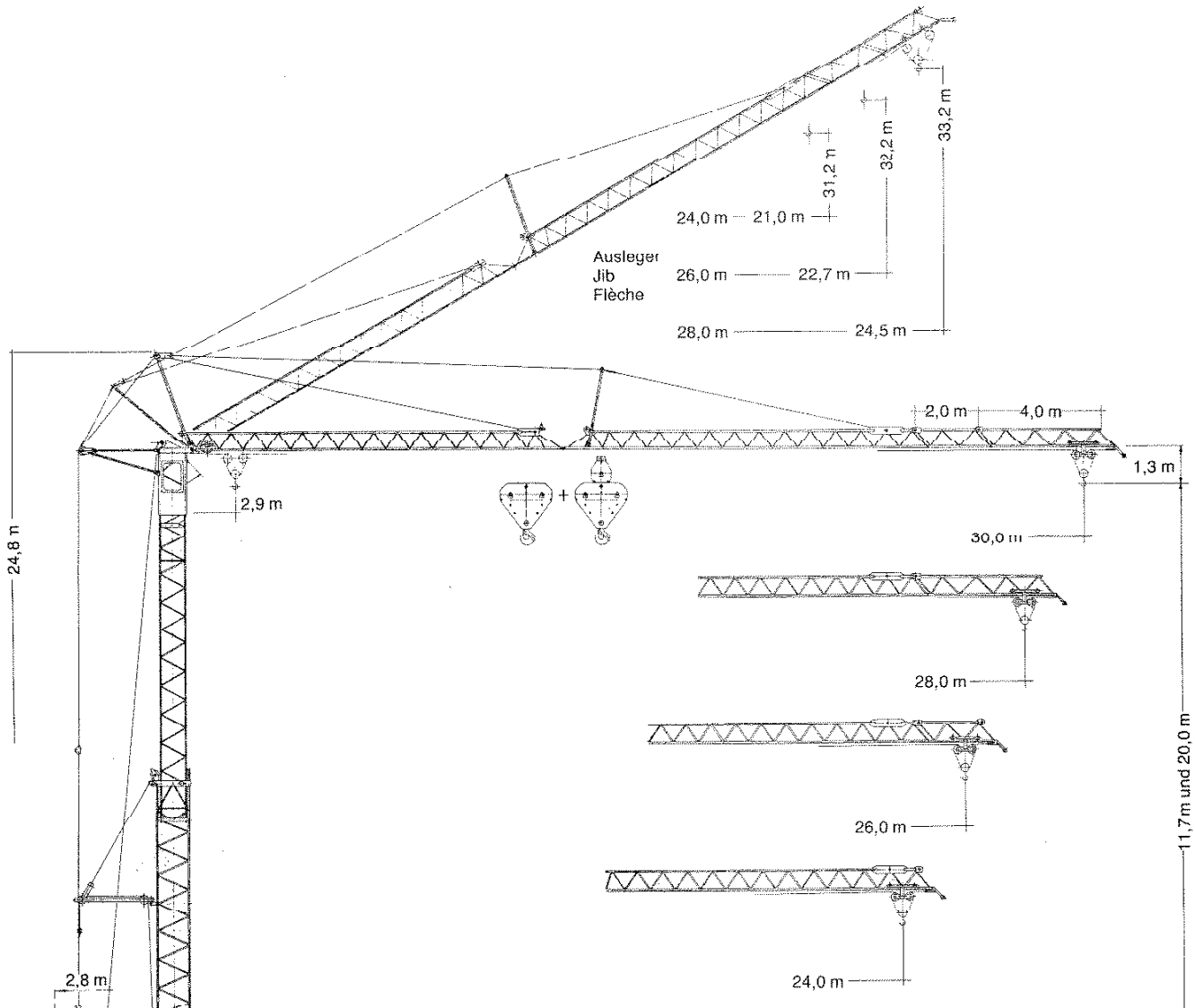


**Tower Crane  
Grue à tour**

# Turmdrehkran 33 K

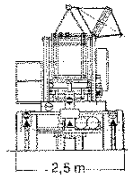
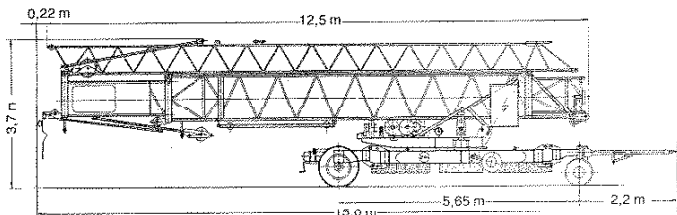


# LIEBHERR



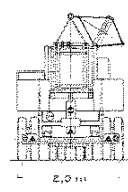
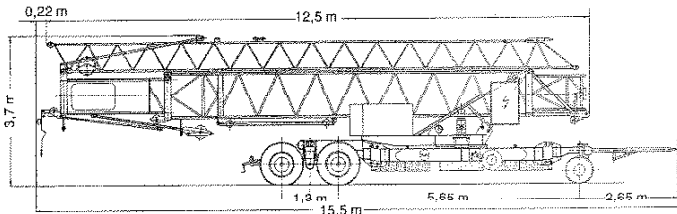
Rüstzustand I  
Kind of transport I  
Mode de transport I

Transportgewicht ca. 15500 kg  
Transport weight  
Poids de transport



Rüstzustand II  
Kind of transport II  
Mode de transport II

Transportgewicht ca. 19500 kg  
Transport weight  
Poids de transport



**33 K**

# Gewicht

## Weight

### Poids

Max. Eckkraft in Betrieb Max. corner pressure in operation Réaction max. par angle en service	176 kN*
Max. Eckkraft außer Betrieb Max. corner pressure out of operation Réaction max. par angle hors service	115 kN*
Zentralballast ca. Central ballast approx. Lest-fixe de chassis env.	2400 kg


Gegengewicht ca. Counter weight approx. Contrepoids env.	17000 kg
Konstruktionsgewicht ca. Dead weight approx. Poids de la construction env.	10400 kg

\* Umrechnung der Einheiten für Kräfte 1 kp = 10 N; 10 kN = 1 Mp. / Conversion of the units for forces. / Conversion des unités des forces.

# Ausladung und Tragfähigkeit

## Radius and capacity

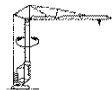
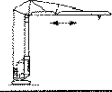
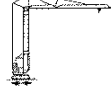
### Portée et charge




Auslegerlänge Length of jib Longueur de flèche m	Max. Tragfähigkeit Max. capacity Charge max.  m/kg	Ausladung und Tragfähigkeit m/kg Radius and capacity Portée et charge																		
		13,0	14,0	15,0	16,0	17,0	18,0	19,0	20,0	21,0	22,0	23,0	24,0	25,0	26,0	27,0	28,0	29,0	30,0	
30,0	2,9 – 12,0 3000	- 21,4 1500	2725	2495	2295	2125	1980	1845	1730	1630	1535	1450	1380	1310	1250	1190	1135	1085	1040	1000
28,0	2,9 – 12,95 3000	- 23,2 1500	2985	2730	2515	2330	2170	2015	1900	1790	1690	1590	1515	1430	1375	1310	1255	1200		
26,0	2,9 – 13,25 3000	- 23,8 1500	3000	2810	2585	2390	2230	2070	1955	1840	1740	1640	1560	1480	1415	1350				
24,0	2,9 – 14,06 3000	- 24,0 1500	3000	3000	2780	2570	2400	2240	2105	1980	1870	1775	1680	1600						

# Geschwindigkeiten

## Speeds

### Vitesses

	U/min 0 – 1,0 st./min tr./mn	1,5 kW
	18,0 / 36,0 m/min	1,0 / 1,45 kW
	25,0 m/min	2 x 1,5 kW

Hubwerk Hoist gear Mécanisme de levage	Gang Gear Boîte	kg	m/min
	1	1500	6,0
	2	1500	27,0
	3	1000	55,0
 + 	1	1500 3000	6,0 9,0
	2	1500 3000	27,0 13,5
	3	1000 2000	55,0 27,5

Kabelquerschnitt bei 380 V  
Cross section of cable  
Section of câble à  
Betriebsspannung 380 V  
Operating voltage  
Tension de service

bis 20,0 m  
up to  
jusqu'à  
Frequenz 50 Hz  
Frequency  
Fréquence

bis 28,0 m  
up to  
jusqu'à  
Gesamtmotorenleistung 16,95 kW  
Total motor output  
Puissance totale des moteurs

# Technische Daten - Technical data

## Caractéristiques techniques

Datenblatt Nr. 120 P – 2176 – H 1 DIN 15018 und OENORM T 3 – 11. 81  
Data sheet  
Feuille de caractéristiques

Konstruktionsänderungen vorbehalten!  
Subject to alterations!  
Sous réserves de modifications!

Printed in Austria

**Nehmen Sie Kontakt auf mit  
Contact**

**Mettez-vous en rapport avec  
LIEBHERR-WERK BIBERACH GMBH, Postfach 1663, D-7950 Biberach an der Riss 1,  
Telefon (07351) 41-0, Telex 71802**